

## 第2章 定量的データの分析

### 2-1 概要

日々の運用の中で数値化可能なデータの中から“量”の側面として把握できる定量的な面よりシステムを分析し評価を行う。具体的な定量的指標としてはシステムが保有するデータベース群、登録者数、同意者数、カインドカード発行枚数・率、参画医療機関数・率、画面アクセス数・率、システム脱退機関数・脱退者数・率、システム利用回数・率などを数値化し評価の対象とする。定量的指標に基づく結果については、数値では表すことのできない定性的な側面を裏付ける根拠として分析が必要なものもあり、最終的には定性的な分析と合わせ、システム全体を評価する。

定量的データについては、平成22年6月末時点において、地域保健医療情報システムサーバに登録されているデータをもとに集計を行った。

### 2-2 集計結果と分析

#### ① システム登録者

医療機関や保健センターで同意書を提出したか、あるいは保健センターで一市二町の住民健康診断を受診した際にシステムに登録される人であり、次の2通りがある。

|       |   |
|-------|---|
| 同意者   | 参画医療機関や保健センターで同意書を提出し、システムに登録された人をいう。また、参画医療機関のみ、または参画医療機関かつ保健センターの両方で同意書を提出した人を医療機関同意者という。 |
| 健診受診者 | 保健センターで一市二町の住民健診を受診した際にシステムに登録される人および保健センターのみに同意書を提出している人。                                  |

保健センターで一市二町の住民健診を受診した人については、「地域保健医療情報システム保護規程」ならびに「細則」に法り、システムの目的である保健・医療の連携や疾病の早期発見・早期治療などに活用するため、各自治体側の保健成人システムでの活用を前提として、システムへの登録を自動的に行っている。

つまり、新規で健診を受診すれば地域医療情報システムにその基本情報や健診結果が登録され、すでに登録されている住民に関しては、健診を受診すればその結果が更新される。また、健診受診者がシステム登録後、医療機関にて同意した場合は、その健診結果を同意した医療機関側へも開示している。

また、同意者のうち、カインドカードの発行を希望し、カインドカードを所持している人を「カード所持者」という。

システム登録者の年代別分布について、一市二町では、60歳代～80歳代の登録者が多く、地域外では50歳代～70歳代が多く、地域外のほうが年齢層が低い。

地域外で30歳代～60歳代のシステム登録者の比率が高いのは事業所健診によるものと考えられる。

性別でみると、一市二町では女性が、地域外では男性が多い。

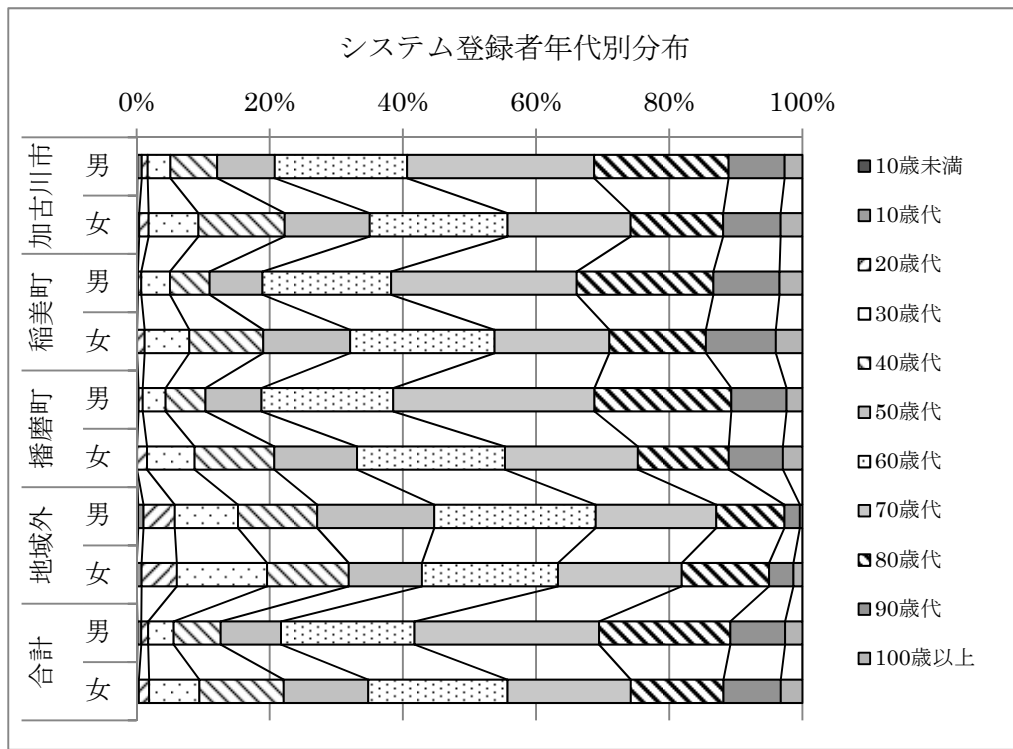


表.システム登録者年代別分布

| 地区       | 加古川市    |         | 稲美町    |        | 播磨町    |        | 地域外   |       | 合計     |        |
|----------|---------|---------|--------|--------|--------|--------|-------|-------|--------|--------|
|          | 男       | 女       | 男      | 女      | 男      | 女      | 男     | 女     | 男      | 女      |
| 10歳未満    | 59      | 61      | 3      | 0      | 1      | 3      | 7     | 1     | 70     | 65     |
| 10歳代     | 276     | 223     | 7      | 8      | 14     | 4      | 24    | 21    | 321    | 256    |
| 20歳代     | 373     | 1,022   | 27     | 101    | 31     | 126    | 139   | 155   | 570    | 1,404  |
| 30歳代     | 1,449   | 5,349   | 224    | 602    | 173    | 606    | 282   | 398   | 2,128  | 6,955  |
| 40歳代     | 2,969   | 9,287   | 311    | 997    | 300    | 1,014  | 353   | 359   | 3,933  | 11,657 |
| 50歳代     | 3,668   | 9,145   | 413    | 1,171  | 423    | 1,052  | 522   | 322   | 5,026  | 11,690 |
| 60歳代     | 8,422   | 14,825  | 1,006  | 1,944  | 993    | 1,883  | 720   | 599   | 11,141 | 19,251 |
| 70歳代     | 11,892  | 13,258  | 1,452  | 1,547  | 1,518  | 1,691  | 537   | 545   | 15,399 | 17,041 |
| 80歳代     | 8,553   | 9,952   | 1,069  | 1,301  | 1,032  | 1,156  | 304   | 385   | 10,958 | 12,794 |
| 90歳代     | 3,572   | 6,185   | 517    | 942    | 416    | 689    | 69    | 107   | 4,574  | 7,923  |
| 100歳以上   | 1,117   | 2,336   | 179    | 358    | 119    | 248    | 11    | 39    | 1,426  | 2,981  |
| 合計       | 42,350  | 71,643  | 5,208  | 8,971  | 5,020  | 8,472  | 2,968 | 2,931 | 55,546 | 92,017 |
| 構成比      | 37.2%   | 62.8%   | 36.7%  | 63.3%  | 37.2%  | 62.8%  | 50.3% | 49.7% | 37.6%  | 62.4%  |
| 平均年齢     | 70.9    | 66.2    | 72.2   | 67.8   | 71.6   | 66.4   | 59.8  | 60.5  | 70.5   | 66.2   |
|          | 67.9    |         | 69.4   |        | 68.3   |        | 60.1  |       | 67.8   |        |
| 人口       | 131,539 | 137,367 | 15,723 | 16,154 | 16,807 | 17,410 | -     | -     | -      | -      |
| (登録率)    | 32.2%   | 52.2%   | 33.1%  | 55.5%  | 29.9%  | 48.7%  | -     | -     | -      | -      |
| 登録率(男女計) | 42.4%   |         | 44.5%  |        | 39.4%  |        | -     |       | -      |        |

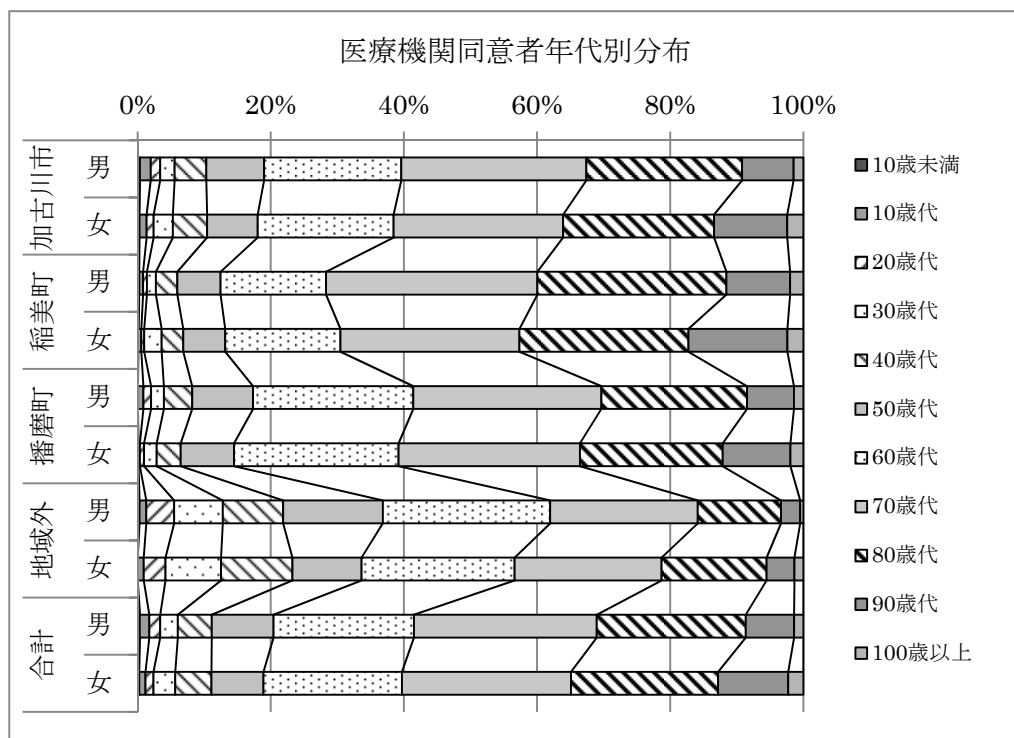


表.医療機関同意者年代別分布

| 地区       | 加古川市    |         | 稲美町    |        | 播磨町    |        | 地域外   |       | 合計     |        |
|----------|---------|---------|--------|--------|--------|--------|-------|-------|--------|--------|
|          | 男       | 女       | 男      | 女      | 男      | 女      | 男     | 女     | 男      | 女      |
| 10歳未満    | 59      | 61      | 3      | 0      | 1      | 3      | 7     | 1     | 70     | 65     |
| 10歳代     | 273     | 222     | 7      | 8      | 14     | 4      | 24    | 21    | 318    | 255    |
| 20歳代     | 239     | 225     | 7      | 6      | 20     | 13     | 98    | 78    | 364    | 322    |
| 30歳代     | 365     | 603     | 16     | 37     | 33     | 39     | 172   | 199   | 586    | 878    |
| 40歳代     | 801     | 1,077   | 39     | 46     | 73     | 74     | 213   | 256   | 1,126  | 1,453  |
| 50歳代     | 1,462   | 1,595   | 78     | 89     | 157    | 165    | 352   | 248   | 2,049  | 2,097  |
| 60歳代     | 3,470   | 4,277   | 191    | 245    | 413    | 508    | 591   | 549   | 4,665  | 5,579  |
| 70歳代     | 4,681   | 5,336   | 382    | 380    | 485    | 560    | 521   | 527   | 6,069  | 6,803  |
| 80歳代     | 3,938   | 4,748   | 342    | 359    | 376    | 441    | 294   | 376   | 4,950  | 5,924  |
| 90歳代     | 1,302   | 2,304   | 115    | 210    | 121    | 209    | 68    | 100   | 1,606  | 2,823  |
| 100歳以上   | 245     | 507     | 24     | 34     | 24     | 40     | 11    | 32    | 304    | 613    |
| 合計       | 16,835  | 20,955  | 1,204  | 1,414  | 1,717  | 2,056  | 2,351 | 2,387 | 22,107 | 26,812 |
| 構成比      | 44.5%   | 55.5%   | 46.0%  | 54.0%  | 45.5%  | 54.5%  | 49.6% | 50.4% | 45.2%  | 54.8%  |
| 平均年齢     | 70.8    | 72.1    | 74.7   | 75.0   | 71.1   | 72.7   | 62.4  | 64.1  | 71.5   | 74.9   |
|          | 71.5    |         | 74.9   |        | 72.0   |        | 63.3  |       | 73.3   |        |
| 人口       | 131,539 | 137,367 | 15,723 | 16,154 | 16,807 | 17,410 | -     | -     | -      | -      |
| (同意率)    | 12.8%   | 15.3%   | 7.7%   | 8.8%   | 10.2%  | 11.8%  | -     | -     | -      | -      |
| 同意率(男女計) | 14.1%   |         | 8.2%   |        | 11.0%  |        | -     |       | -      |        |

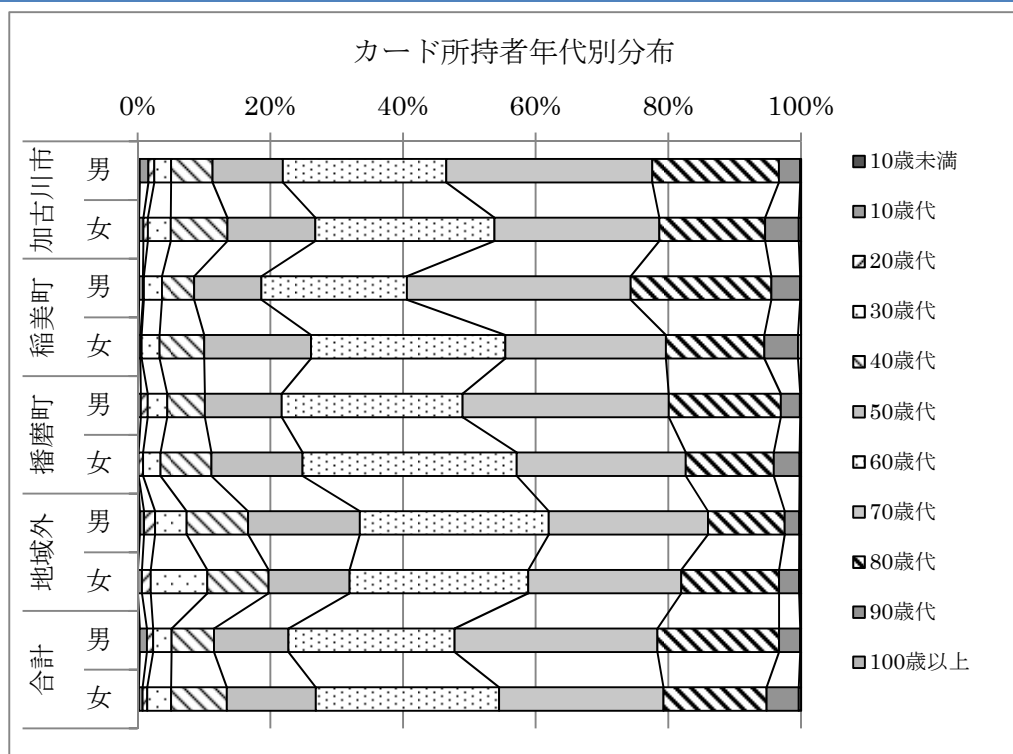
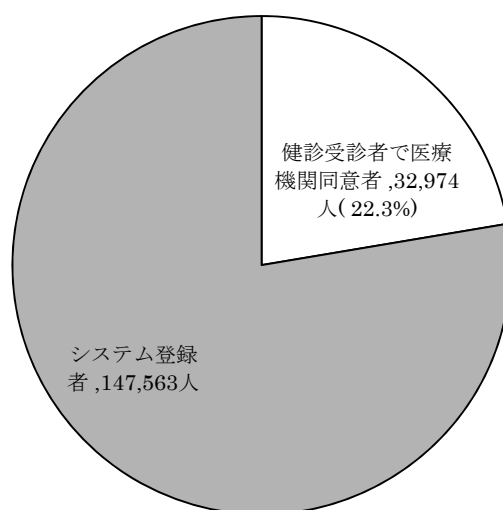


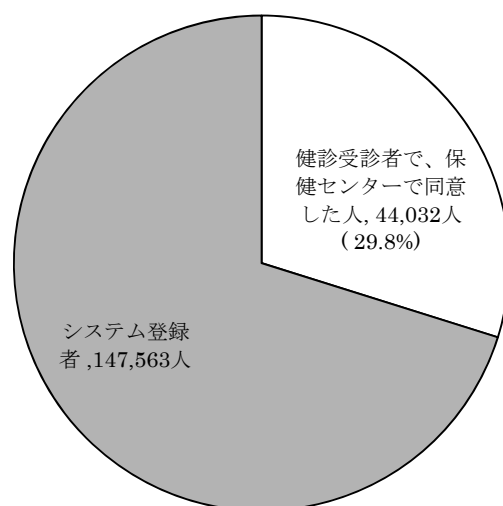
表.カード所持者年代別分布

| 地区       | 加古川市    |         | 稲美町    |        | 播磨町    |        | 地域外   |       | 合計     |        |
|----------|---------|---------|--------|--------|--------|--------|-------|-------|--------|--------|
|          | 男       | 女       | 男      | 女      | 男      | 女      | 男     | 女     | 男      | 女      |
| 10歳未満    | 46      | 55      | 3      | 0      | 1      | 2      | 6     | 1     | 56     | 58     |
| 10歳代     | 187     | 146     | 7      | 8      | 7      | 2      | 11    | 10    | 212    | 166    |
| 20歳代     | 127     | 161     | 2      | 4      | 17     | 18     | 29    | 22    | 175    | 205    |
| 30歳代     | 359     | 796     | 34     | 52     | 48     | 69     | 83    | 141   | 524    | 1,058  |
| 40歳代     | 893     | 1,978   | 61     | 130    | 93     | 202    | 162   | 153   | 1,209  | 2,463  |
| 50歳代     | 1,510   | 3,069   | 127    | 310    | 189    | 361    | 294   | 202   | 2,120  | 3,942  |
| 60歳代     | 3,510   | 6,252   | 275    | 565    | 446    | 849    | 497   | 446   | 4,728  | 8,112  |
| 70歳代     | 4,424   | 5,760   | 423    | 467    | 508    | 670    | 419   | 382   | 5,774  | 7,279  |
| 80歳代     | 2,721   | 3,692   | 266    | 286    | 276    | 349    | 202   | 244   | 3,465  | 4,571  |
| 90歳代     | 456     | 1,174   | 54     | 98     | 47     | 102    | 38    | 50    | 595    | 1,424  |
| 100歳以上   | 18      | 80      | 2      | 9      | 3      | 6      | 5     | 5     | 28     | 100    |
| 合計       | 14,251  | 23,163  | 1,254  | 1,929  | 1,635  | 2,630  | 1,746 | 1,656 | 18,886 | 29,378 |
| 構成比      | 38.1%   | 61.9%   | 39.4%  | 60.6%  | 38.3%  | 61.7%  | 51.3% | 48.7% | 39.1%  | 60.9%  |
| 平均年齢     | 68.1    | 67.0    | 70.3   | 67.5   | 68.1   | 66.9   | 63.8  | 64.2  | 67.5   | 68.6   |
|          | 67.5    |         | 68.6   |        | 67.4   |        | 64.0  |       | 68.2   |        |
| 人口       | 131,539 | 137,367 | 15,723 | 16,154 | 16,807 | 17,410 | -     | -     | -      | -      |
| (登録率)    | 10.8%   | 16.9%   | 8.0%   | 11.9%  | 9.7%   | 15.1%  | -     | -     | -      | -      |
| 所持率(男女計) | 13.9%   |         | 10.0%  |        | 12.5%  |        | -     |       | -      |        |

システム登録者の内、健診受診者で医療機関同意者の割合（健診受診者が医療機関で同意する割合）



システム登録者の内、健診受診者で保健センターで同意した割合（健診受診者が保健センターで同意する割合）



参画医療機関で同意し、保健センターで一市二町の住民健診を受診した人も含まれる。